

～誰もが安心して暮らし続けられる街 あらかわ～



生活に困っている方々に支援が届くよう各種取り組みを実施し、地域のつながりや支えあいの活動を促進していきます。

◆ギフト券の配布

ひとり暮らし高齢者やご家庭で生活する障がいのあるお子さんへ厚生労働大臣の委嘱を受け地域でボランティアで活動される民生委員・児童委員の皆さまを通じて、個別にギフト券をお届けいたします。

◆ふれあい絆・活サロン

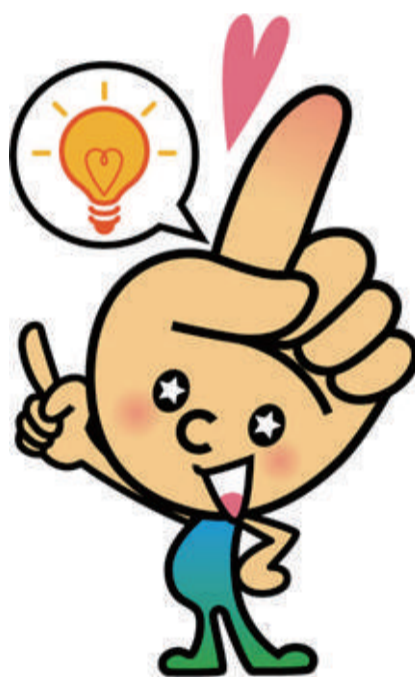
ご近所で社会参加と孤独感の解消を目的とした各種ふれあい絆・活サロン等の運営支援として活用いたします。

◆生活の困窮や孤独解消に向けた取り組みへの支援

高齢や障がいのある方、介護者などへの孤立の解消を目的とした取り組みへの支援や生活に困窮されている方への食品や生活必需品などの支援

◆世代間交流事業

「心の交流」を図るため、小中学校、高等学校の協力の基、75歳以上の高齢者みまもりネットワークに登録している約5,000名の方に子どもたちの書いた年賀状をお送りいたしました。



荒川区協キャラクター
ひらりちゃん

令和5年度

『歳末たすけあい運動』

つながり ささえあう みんなの地域づくり

歳末たすけあい・地域福祉募金



歳末たすけあい運動は、共同募金の一環として全国的に実施されます。募金の全額が運動実施地域（荒川区）の福祉の街づくりに還元されます。



— 運動実施期間 — 令和5年12月



【歳末たすけあい運動事務局】

荒川区地域福祉活動計画
(第4期)は、こちら



社会福祉法人 荒川区社会福祉協議会
〒116-0003 東京都荒川区南千住1-13-20
TEL: 03-3802-2794 FAX: 03-3802-3831
<https://www.arakawa-shakyo.or.jp/>



- 実施団体：町会・自治会、民生委員・児童委員協議会、母の会、共同募金協力会
- 協賛団体：荒川区
- 実施者：荒川区社会福祉協議会
- 主唱者：東京都社会福祉協議会
- 主催者：東京都共同募金会